

Das psychiatrische Hilfesystem in der Region Berlin-Brandenburg

7. bipolaris-Infotag Die bipolare Odyssee

24.03.2012

Uwe Wegener

THERAPIE

24.03.2012

Das Psychiatrische Hilfesystem

2

Therapiemöglichkeiten

- p Psychiater (Nervenärzte, Neurologen, Hausärzte)
- p Psychotherapeuten (Psychoanalyse, Tiefenpsychologie, VT, Gesprächstherapie, Familientherapie, Systemische Therapie), Ausbildungsinstitute
- p Psychiatrische Institutsambulanzen (PIA)
- p Ergotherapeuten
- p Soziotherapeuten
- p Ambulante Psychiatrische Pflege
- p Weitere Therapieformen wie, Tanztherapie, Kunsttherapie, Physiotherapie, Atemtherapie...
- p „alternative Therapieformen (TCM, Esoterik, Reiki, Familienaufstellung, Homöopathie...)“

24.03.2012

Das Psychiatrische Hilfesystem

3

Psychiater & Psychotherapeuten

- p Psychiater sind Ärzte
 - n Medizinische Behandlung
 - n Medikamente
- p Psychotherapeuten bieten Psychotherapie
 - n Psychologischer Psychotherapeut
 - p Diplom-Psychologe der eine zusätzliche therapeutische Ausbildung hat (ca. 4000 Stunden)
 - p Keine Medikamente
 - n Ärztlicher Psychotherapeut
 - p Arzt mit psychotherapeutischer Zusatzausbildung (300-600 Stunden)

24.03.2012

Das Psychiatrische Hilfesystem

4

Psychotherapeuten

- p Kinder- und Jugendlichenpsychotherapeut
 - n Diplom/Master-Psychologen, Pädagogen, Sozialpädagogen, Musiktherapeuten
 - n Psychotherapeutische Zusatzausbildung

24.03.2012

Das Psychiatrische Hilfesystem

5

Weitere „Psychotherapie“-Anbieter

- p Heilpraktiker/in (Psychotherapie)
 - p Psychotherapeutische(r) Heilpraktiker/in
 - p Heilpraktiker/in, eingeschränkt für den Bereich Psychotherapie
 - n Keine geregelte Ausbildung vorausgesetzt
 - n „Unschädlichkeit“ geprüft nach Heilpraktikergesetz, eingeschränkt auf den Bereich „Psychotherapie“
 - n Meist keine Kostenerstattung durch Krankenkasse
- p Gestalttherapeut, Familientherapeut, Gesprächstherapeut, systemischer Therapeut, psychologischer Berater...
 - n Jeder darf sich so nennen
 - n Qualifikation / Ausbildung hinterfragen

24.03.2012

Das Psychiatrische Hilfesystem

6

Arzt- und Psychotherapeutensuche

- p Arzt- und Psychotherapeutensuche der Kassenärztlichen Vereinigung
 - n Berlin: www.kvberlin.de, (030) 31003-248
 - n Brandenburg: <http://arztsuche.kvbb.de>, (0331) 98 22 98 01
- p Psychotherapie-Ausbildungsinstitute
 - n Bieten Psychotherapie bei angehenden Psychotherapeuten unter Anleitung und Supervision von erfahrenen Psychotherapeuten
 - n Berliner Akademie für Psychotherapie
 - n Institut für psychologische Psychotherapie und Beratung
 - n Zentrum für Psychotherapie am Institut für Psychologie der Humboldt-Universität zu Berlin
 - n Berliner FortbildungsAkademie
 - n Institut für Verhaltenstherapie
 - n Psychologische Hochschule Berlin

24.03.2012

Das Psychiatrische Hilfesystem

7

Psychiatrische Institutsambulanzen

- p Ambulante psychiatrische und psychotherapeutische Behandlung
 - n Alternative zu niedergelassenem Psychiater und Psychotherapeuten
 - n In manchen Regionen einzige ambulante Psychiatrieanbieter
- p An Kliniken angesiedelt
 - n HuK: Bipolar-Ambulanz
 - n Charité: Spezialambulanz für affektive Störungen
 - n Weitere PIAs

24.03.2012

Das Psychiatrische Hilfesystem

8

Klinik

- p Freie Krankenhauswahl
- p Nach Maßgabe freier Plätze / Wartezeit
- p Krankenhaus der psychiatrischen Pflichtversorgung im Wohnbezirk (Berlin) bzw. Landkreis (Brandenburg) muss aufnehmen!

24.03.2012

Das Psychiatrische Hilfesystem

9

Tagesklinik

- p Ganztägiges Therapieprogramm
 - n z. B. Montag bis Freitag, 9 bis 16 Uhr
 - n Nachmittags / abends Rückkehr in das gewohnte soziale Umfeld, zur Erprobung der Belastungen des Alltags
- p Bipolar-Tagesklinik am Humboldt-Klinikum Berlin-Reinickendorf
- p Krisentagesklinik am Klinikum Berlin-Neukölln

24.03.2012

Das Psychiatrische Hilfesystem

10

Integrierte Versorgung I

- p Netzwerk psychische Gesundheit / Krisenpension und Hometreatment gGmbH:
 - n Außerstationäre, intensive Begleitung,
 - n Multiprofessionelles, trialogisches Team
 - n Behandlung zuhause (Hometreatment)
 - n Krisenpension
 - n Notfalls in hoher Frequenz
 - n Krankenkassen: TK, KKH Allianz, verschiedene BKKs
 - n www.krisenpension.de,
 - n www.pinel-online.de/index.php?id=678

24.03.2012

Das Psychiatrische Hilfesystem

11

Integrierte Versorgung II

- p Psychiatrie Initiative Berlin Brandenburg
 - n Zusammenarbeit von Ärzten, Psycho- und Soziotherapeuten, ambulante psychiatrische Pflege
 - n Höhere Frequenz, mehr Zeit
 - n Bezugstherapeutensystem
 - n Krankenkassen: DAK, VAG Mitte BKK, AOK Nordost
 - n www.psychiatrie-in-berlin.de/integrierte_versorgung.php

24.03.2012

Das Psychiatrische Hilfesystem

12

Wohin in der Krise / im Notfall?

- p Erster Ansprechpartner: behandelnder Arzt bzw. Therapeut
- p Bei Integrierter Versorgung: Bezugsbegleiter, Krisenpension
- p Weglaufhaus
 - n www.weglaufhaus.de
- p Berliner Krisendienst:
 - n www.berliner-krisendienst.de, (030) 390 63 00
- p Telefonseelsorge
 - n www.telefonseelsorge.de, (0800) 111 0 111
- p Neuhland Krisendienst,
 - n Hilfe für selbstmordgefährdete Kinder und Jugendliche
 - n www.neuhland.de, (030) 87 30 111
- p Psychiatrische Klinik der Pflichtversorgung
- p Polizei, Feuerwehr

24.03.2012

Das Psychiatrische Hilfesystem

13

UNTERSTÜTZUNG IM ALLTAG ARBEITEN UND WOHNEN

24.03.2012

Das Psychiatrische Hilfesystem

14

Hilfe zur Selbsthilfe

- p Selbsthilfegruppen
- p Selbsthilfeorganisationen
 - p bipolaris – Manie & Depression Selbsthilfevereinigung Berlin-Brandenburg e. V.
 - p Berliner Organisation Psychiatrie-Erfahrener und Psychiatrie-Betroffener e.V. (BOP&P) (BPE Berlin)
 - p Netzwerk-Brandenburg (BPE-Brandenburg)
 - p Selbsthilfenetzwerk Depressionen und Ängste Berlin-Brandenburg (SHN)
 - p Netzwerk Stimmenhören e. V.
 - p Angehörige psychisch Kranker (ApK)
 - § Landesverband Berlin, Landesverband Brandenburg
- p Psychoseminare / Trialogseminare

24.03.2012

Das Psychiatrische Hilfesystem

15

Hilfe im Alltag

- p Einzelfallhilfe
- p Ambulante Psychiatrische Pflege
- p Betreutes Einzelwohnen
- p Therapeutische Wohngemeinschaft
- p Bezugsbegleitung / Genesungsbegleitung / Fallmanagement / im Rahmen der Integrierten Versorgung
- p Soziotherapie
- p Alltagsbegleitung nach SGB XI (ApK)
- p Angehörige sind die Unterstützungsorganisation!

24.03.2012

Das Psychiatrische Hilfesystem

16

Kontakt- und Beratungsstellen (KBS) Tagesbegegnungsstätten

- p Für Menschen auf der Suche nach
 - n neuen Kontakten
 - n sinnvoller Freizeitgestaltung
 - n Tagesstruktur
 - n Psychosozialer Beratung
- p Offene Arbeit zum „Reinschnuppern“
- p Vielfältiges Gruppen- und Aktivitätsprogramm
 - n Offenes Café, Kunstprojekte, Lesungen, Ausflüge, Spiele, Musik, Sport, Beratungsgespräche
- p <http://www.bipolaris.de/psychiatrische-adressen/tagesbegegnungsstaetten/>

24.03.2012

Das Psychiatrische Hilfesystem

17

Arbeit und Beschäftigung

- p Ziel: Erhalt des Arbeitsplatzes
- p Hamburger Modell
- p Betriebliche Wiedereingliederungsvereinbarung

24.03.2012

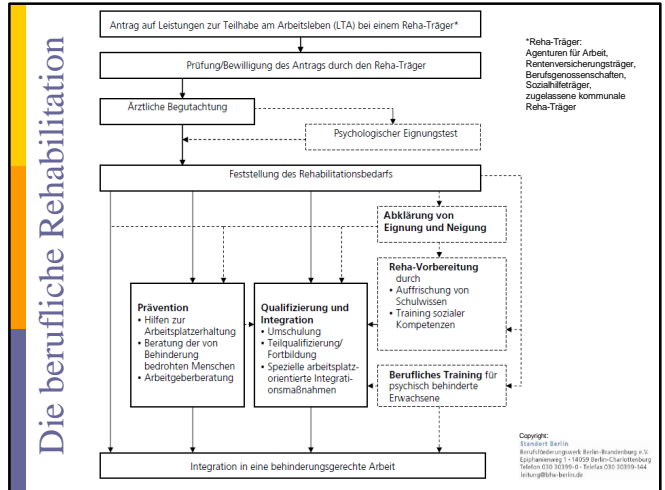
Das Psychiatrische Hilfesystem

18

Leistungen zur Teilhabe am Arbeitsleben (berufliche Reha)

- p Angebote zum Erhalt eines Arbeitsplatzes
 - n Umsetzung im Betrieb,
 - n Einsatz technischer Arbeitsplatzhilfen,
 - n Arbeitgeberberatung,
 - n arbeitsplatzbezogene Qualifizierungen...
- p Angebote zur Unterstützung bei der Suche nach einem neuen, behinderungsgerechten Arbeitsplatz
- p Angebote zur Qualifizierung bis hin zum Erlernen eines völlig neuen Berufs mit staatlich anerkanntem Abschluss
- p Agentur für Arbeit (Reha-Berater)
- p Rentenversicherung

24.03.2012 19



Träger für berufliches Training

- p ajb:
 - n Berufsvorbereitende Bildungsmaßnahmen und berufliches Training für psychisch beeinträchtigte Jugendliche und junge Erwachsene
- p Berufliches Trainingszentrum (BTZ) Berlin.
 - n für psychisch behinderte Erwachsene
 - n Erweiterte Berufsfindung / Arbeitsorientierung
 - n Belastungstraining (max. 12 Monate)
 - n www.bfw-berlin-brandenburg.de
- p Fortbildungsakademie der Wirtschaft (FAW)
- p SPEKTRUM GmbH
- p Berufsbildungswerk Brandenburg
 - n für Jugendliche / Junge Erwachsene

24.03.2012 21

Weitere Arbeits- und Beschäftigungsmöglichkeiten

- p Zuverdienstprojekte
 - n Gemeindepsychiatrische Träger
- p Mehraufwandsentschädigung
- p Integrationsprojekte / Integrationsfirmen
 - n Berlin: 15 Integrationsprojekte mit ca. 500 Mitarbeitern
 - n www.bag-integrationsfirmen.de
- p Werkstätten für behinderte Menschen (WfbM)
- p Tagesbeschäftigungsstätten
- p Unterschiedliche Zugangsvoraussetzungen
- p Landesamt für Gesundheit und Soziales (LaGeSo)
 - n www.berlin.de/lageso/behinderung
 - n www.berlin.de/lageso/arbeit

24.03.2012 22

Gemeindepsychiatrische Träger

- p Anbieter von gemeindepsychiatrischen Leistungen
 - n Tagesbegegnungstätten, Kontakt- und Beratungsstellen
 - n Wohnen (betreutes Einzelwohnen, TWGs)
 - n Beschäftigung (Zuverdienst, Qualifikation, Integrationsprojekte, WfbM)
 - n bezirklich organisiert

n <i>ajb (allgemeine Jugendberatung)</i>	n <i>Pinel</i>
n <i>Albatros</i>	n <i>Platane 19</i>
n <i>Caritas</i>	n <i>Prenzlomm</i>
n <i>Diakonisches Werk</i>	n <i>Reha Steglitz</i>
n <i>KBS e. V.</i>	n <i>Träger gGmbH</i>
n <i>Kommrum</i>	n <i>Union Soziale Einrichtungen (USE)</i>
n <i>Kurve</i>	n <i>Union Hilfswerk</i>
n <i>Lebenswelten</i>	n <i>Via</i>

24.03.2012 23

Sozialpsychiatrische Dienste (SpDi) Kinder- und Jugendpsychiatrische Dienste

- p Einzel- und Familienberatung bei persönlichen und materiellen Schwierigkeiten, die aus der Erkrankung resultieren
- p Vermittlung von Hilfen (z. B. Hauspflege, Einzelfallhilfe) und Informationen über weitere Hilfsangebote
- p psychosoziale und psychiatrische Abklärung in Krisensituationen
- p langfristige Betreuung und kontinuierliche Gesprächsmöglichkeiten
- p Krisenintervention
- p Vermittlung in betreute Wohnformen oder Tagesstätten
- p Vermittlung in stationäre Behandlung
- p Unterbringung in einer psychiatrischen Klinik bei akuter Selbst- und Fremdgefährdung
- p Mitwirkung bei gerichtlichen Betreuungsverfahren
- p Informationsveranstaltungen zu Schwerpunktthemen
- p Angehörigenberatung

24.03.2012 24

Berlin

- p Senatsverwaltung für Gesundheit und Soziales
- p Landesamt für Gesundheit und Soziales
 - n www.berlin.de/lageso
- p Der Landesbeauftragte für Psychiatrie
 - n www.berlin.de/lb/psychiatrie
- p Landesbeauftragte für Menschen mit Behinderung
 - n www.berlin.de/lb/behi
- p Landespsychiatriebeirat
 - n www.berlin.de/lb/psychiatrie/beirat

24.03.2012

Das Psychiatrische Hilfesystem

25

Berlin

II

- p Versorgungsamt
- p Integrationsamt
- p Integrationsfachdienste
- p Beschwerde- und Informationsstelle Psychiatrie (BIP)
 - n www.psychiatrie-beschwerde.de

24.03.2012

Das Psychiatrische Hilfesystem

26

Bezirke / Landkreise

- p Die psychiatrischen Einrichtungen sind wohnortnah auf Bezirksebene / Landkreisebene angesiedelt
- p Bezirksstadtrat für Gesundheit und ...
- p Psychiatriekoordinator
- p Psychiatriebeirat
- p Psychosoziale Arbeitsgemeinschaft / Gemeindepsychiatrischer Verbund
- p Steuerungsrunde
- p Klinik der Regelversorgung / Pflichtversorgung
- p Träger von Einrichtungen

24.03.2012

Das Psychiatrische Hilfesystem

27

Wer bezahlt?

- p Sozialgesetzbücher
 - n Agenturen für Arbeit, Rentenversicherungsträger, Berufsgenossenschaften, Sozialhilfeträger, zugelassene kommunale Reha-Träger, ...
 - n SGB V: Krankenkasse
 - n SGB VI: Rentenversicherung (inklusive medizinischer und beruflicher Rehabilitation)
- p SGB IX: Rehabilitation und Teilhabe behinderter Menschen
 - n Persönliches Budget!
- p SGB XII: Sozialhilfe

24.03.2012

Das Psychiatrische Hilfesystem

28

Wer berät?

I

- p Selbsthilfe-Kontakt- und Informationsstellen
 - n SEKIS Berlin: www.sekis-berlin.de
 - p Selbsthilfekontaktstellen in jedem Bezirk
 - n Landesarbeitsgemeinschaft für Selbsthilfeförderung Brandenburg: www.selbsthilfe-brandenburg.de
 - p Selbsthilfekontaktstellen in fast allen Landkreisen
- p Kontakt- und Begegnungsstätten
- p Träger
- p Sozialpsychiatrische Dienste (SpDi)
- p Der Landesbeauftragte für Psychiatrie
 - n www.berlin.de/lb/psychiatrie (sehr informativ)
 - n Broschüre „Psychiatrie in Berlin“

24.03.2012

Das Psychiatrische Hilfesystem

29

Wer berät?

II

- p Sozialverbände (VdK, SVD, Initiativen, Stadtteilzentren, etc.)
- p Sozialdienst in der Klinik, Peer-Berater
- p Krankenkasse
- p Rentenversicherung
- p Reha-Berater (Agentur für Arbeit, Jobcenter)
- p Integrationsämter, Integrationsfachdienst
- p Betriebsrat, Schwerbehindertenbeauftragter

24.03.2012

Das Psychiatrische Hilfesystem

30